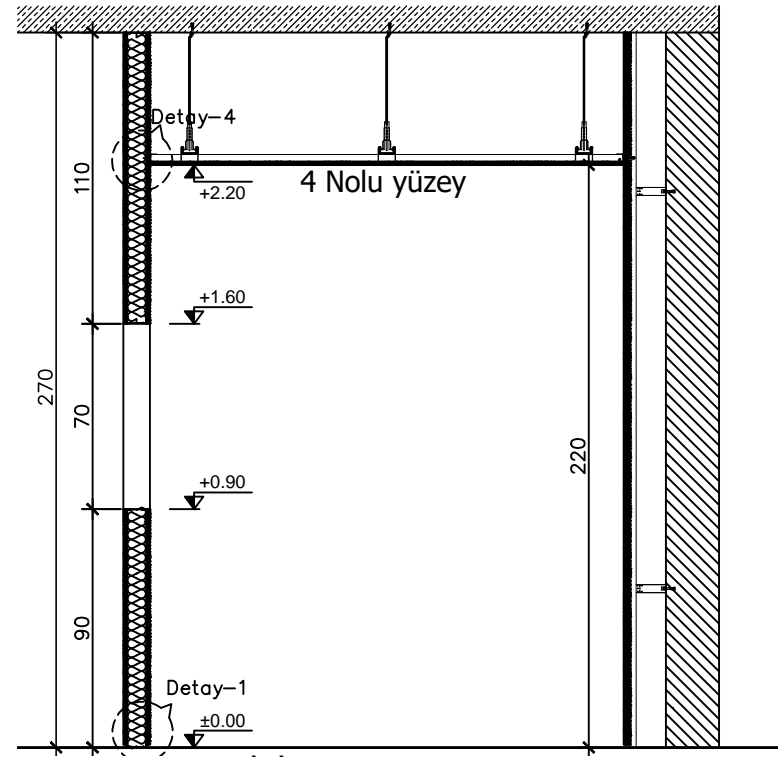
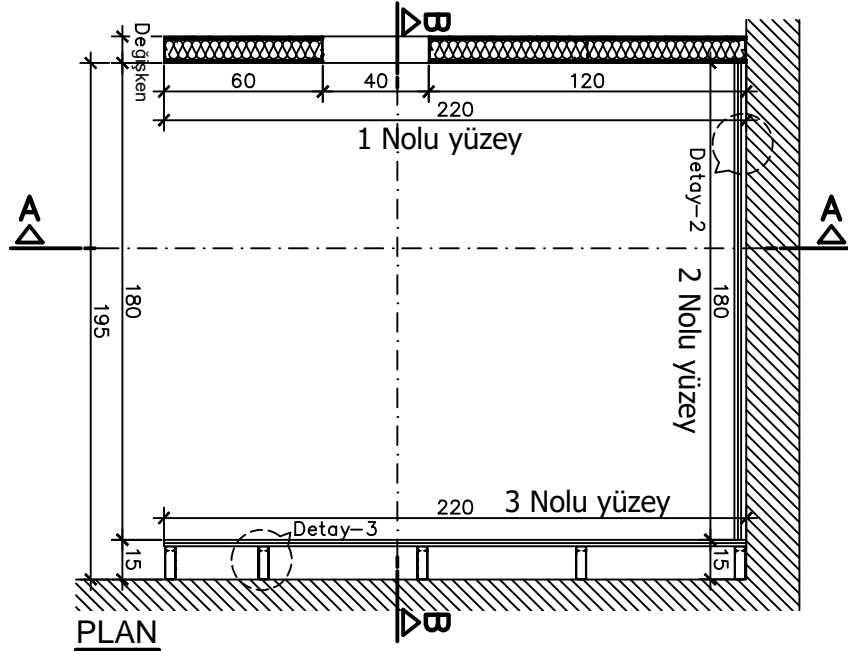


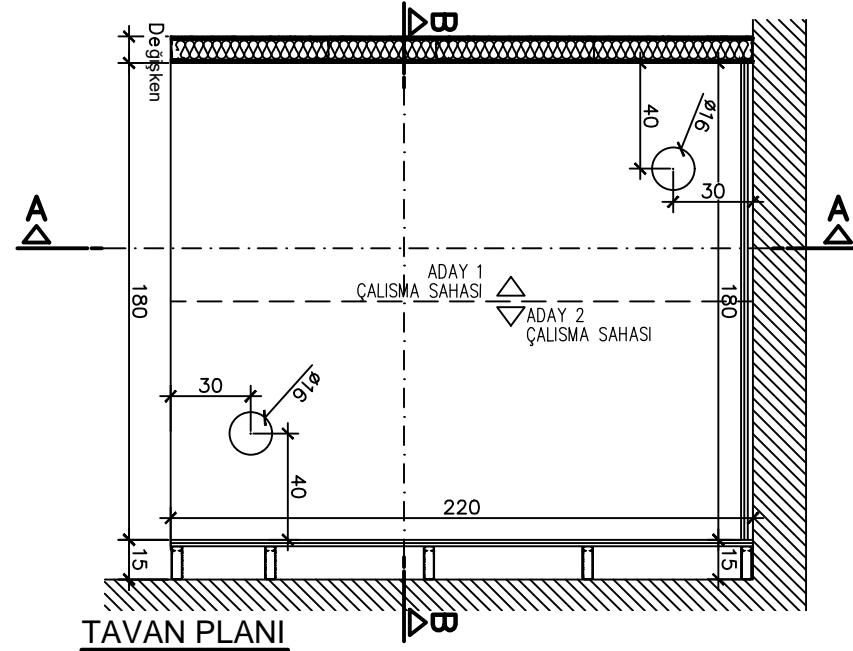
A-A KESİTİ



B-B KESİTİ



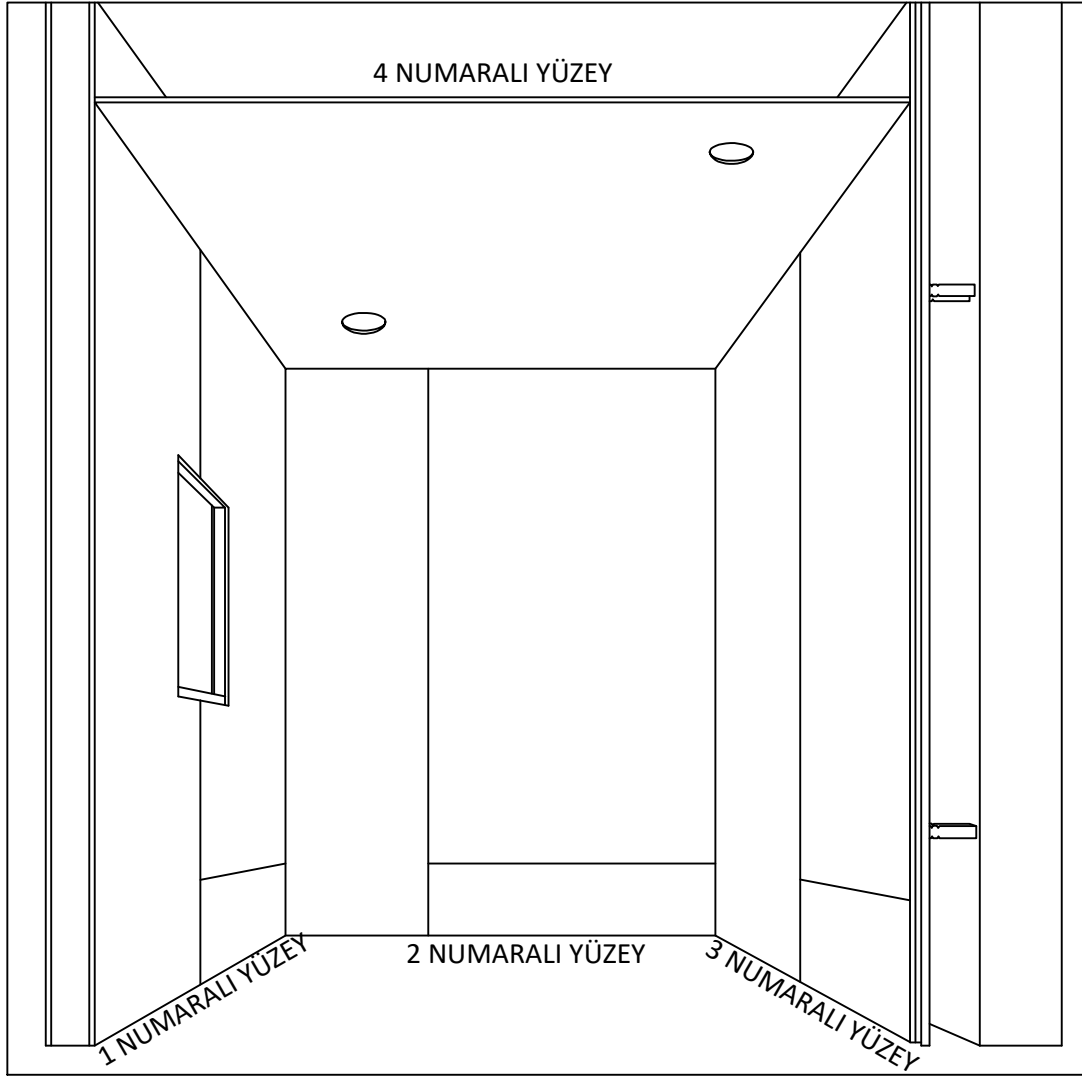
PLAN



TAVAN PLANI

PROJE
2 KİŞİLİKTİR
SINAV SÜRESİ
..... DAKİKADIR

TARİH
...../...../20....
SINAV ID:



PERSPEKTİF GÖRÜNÜŞ

- 1 Numaralı yüzeyde yalıtımlı bölme duvar uygulaması yapınız.
- 2 Numaralı yüzeyde yapıştırma alçısı kullanarak giydirme duvar uygulaması yapınız.
- 3 Numaralı yüzeyde galvaniz kaplı profiller kullanarak agrafli giydirme duvar uygulaması yapınız.
- 4 Numaralı yüzeyde alçı levha ile asma tavan uygulaması yapınız.

İŞ DAĞILIMI

YÜZEY 1

- 1 Her aday eşit miktarda profilin montajını yapacaktır.
- 2 Pencere iki aday tarafından ortak yapılacaktır.
- 3 Bölme duvarın alçıpan ile kaplanmasında dış yüzü bir aday iç yüzü bir aday yapacaktır.
- 4 Yalıtım malzemesi iki aday tarafından ortak yerleştirilecektir.

YÜZEY 2

- 1 Alçıpan yapıştırma alt katman bir aday, üst katman diğer aday tarafından yapılacaktır.

YÜZEY 3

- 1 Her aday eşit miktarda profilin montajını yapacaktır.
- 2 Çift katlı alçıpan uygulamasını alt katmanı bir aday üst katmanı diğer aday monte edecektir.

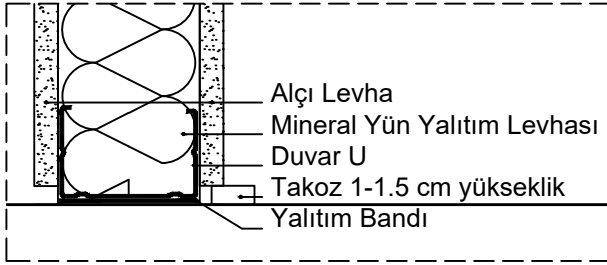
YÜZEY 4

- 1 Tavan imalatı projede belirtilen şekilde yarısı bir aday diğer yarısı bir aday yapacak şekilde paylaşılacaktır.

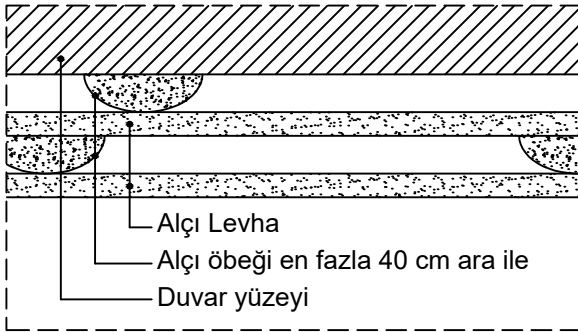
Not: İş sağlığı ve güvenliği mevzuatına uygun basit iş iskelesi, korkuluklu merdiven veya platform kullanılması gerekmektedir. Sınavda ilk olarak 1,2,3 nolu yüzeyler yapılacak, 4 nolu tavan yüzeyi en son uygulanacaktır.

PROJE
2 KİŞİLİKTİR
SINAV SÜRESİ
..... DAKİKADIR

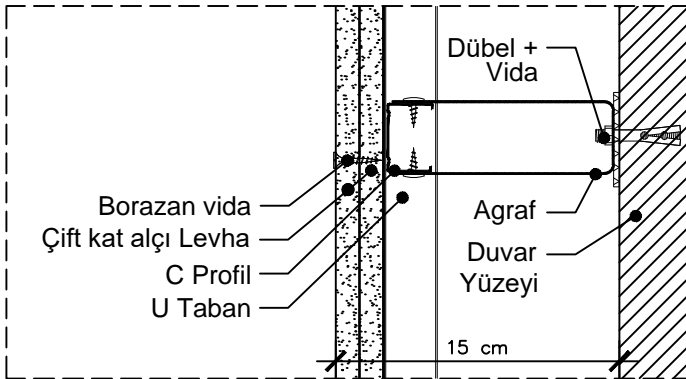
TARİH
.../.../20....
SINAV ID:



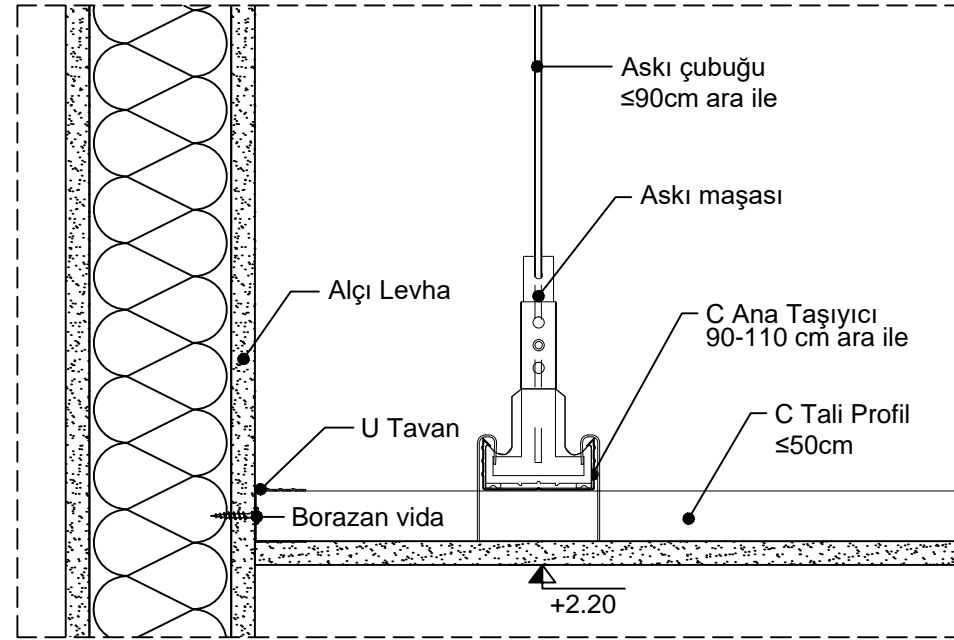
DETAY-1



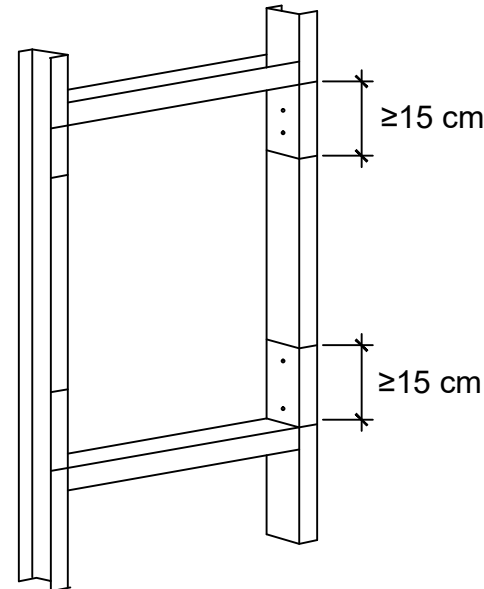
DETAY-2



DETAY-3



DETAY-4



PENCERE DETAY

PROJE
2 KİŞİLİKTİR
SINAV SÜRESİ
..... DAKİKADIR

TARİH
.../.../20...
SINAV ID: